



# La Lettre de la SFEROV

Bulletin de liaison n° 29 . septembre 2007

Comme annoncé précédemment, la SFEROV organise cette année sa première journée régionale d'échanges cliniques.

Programme :

## **JOURNEE SFEROV PACA**

Samedi 17 Novembre 2007, de 9h30 à 17h  
Château de Ste Roseline, Les Arcs / Argens

En alternance avec ses congrès bisannuels de Paris et Toulouse, la SFEROV inaugure une série de journées d'information décentralisées, en commençant cette année par la Provence-Côte d'Azur.

Selon son habitude, cette journée SFEROV offrira un fructueux partage de connaissances entre les participants qu'ils soient ophtalmologistes de pointe ou généralistes référents. Quatre thèmes cliniques seront présentés illustrés chacun de photos, films et suivis d'une table ronde ménageant une large place aux échanges et à la discussion. Une occasion unique de progresser dans un cadre agréable ...

### *- PROGRAMME -*

- Traitement du glaucome à vision conservée, réalités et perspectives (P.F.Isard)
- Distichiasis : chirurgie, cryochirurgie, électroépilation (P.E. Lallement)
- Glandes lacrymales luxées et cartilage en T (B.Cantaloube)
- Ulcères de cornée : thérapeutique médicale et chirurgicale (M.Verneuil)
- Utilisation des biomatériaux, Vet biosist (F. Goulle)
- La diagnose de l'AOC ... Côtes de Provence par le sommelier du château

**-INSCRIPTION-**

Attention ! Nombre de places limité !

Auprès de Marc Verneuil 18 chemin du Micocoulier 83490 Le Muy

Accompagnée d'un chèque de 50 € à l'ordre de la SFEROV, incluant le repas de midi

Informations sur le site Sferov [www.sferov.org](http://www.sferov.org) ou par mail :

[marc.verneuil@cegetel.net](mailto:marc.verneuil@cegetel.net)

**-ACCES-**

• Facile par autoroute A8 Aix > Nice sortie Le Muy N° 36 puis 2 km en direction de Draguignan, Domaine de Ste Roseline.

• Ou par SNCF > gare des Arcs-Draguignan + taxi

Hôtel proche si besoin : <http://www.hotel-oree-bois-muy.cote.azur.fr/>

Nous remercions pour leur soutien les partenaires de cette manifestation :



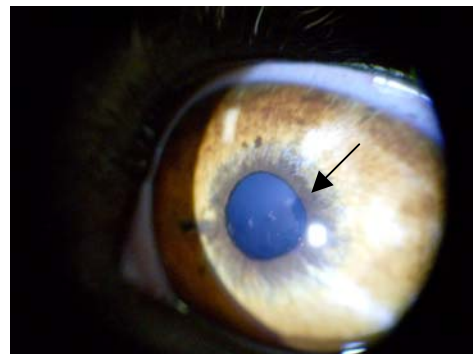
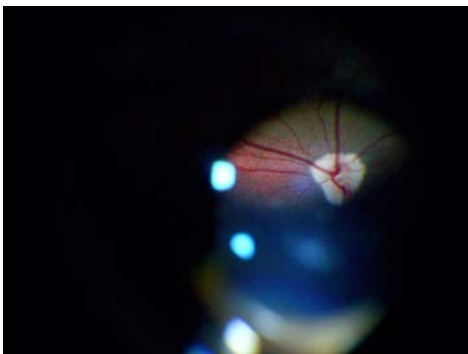
### **TPA (Actilyse)**

La nouvelle réglementation sur les médicaments hospitalier nous autorise à commander l'ACTILYSE auprès du laboratoire producteur : BOHRINGER Ingelheim France, division Santé Animale. La procédure est un peu compliquée et vous sera expliquée par notre interlocutrice :

Madame Laura BESSOU, au 03 26 50 47 76

### **Alerte MHOC : pensez à alimenter cette rubrique par vos observations**

Rien que du classique aujourd'hui : Berger australien (sheperd) mâle âgé de 3 ans. Présence sur un seul œil d'une plage peu étendue d'hypoplasie choroïdienne, en région nasale. Le même chien présentait sur les deux yeux des kystes iriens non détachés.



Rubrique dirigée par Ph. Pilorge . [p.pilorge@wanadoo.fr](mailto:p.pilorge@wanadoo.fr)

## Contacts :

Le Bureau de la SFEROV est toujours à votre disposition. Merci de privilégier les contacts e-mail ou fax.

Président : P.F. ISARD

Centre d'Ophtalmologie Vétérinaire. 4550 Les Grands Vignobles. 74320 Sevrier. T :0450190101.  
F : 0450190985. @ : [contact@ceovet.com](mailto:contact@ceovet.com)

Vice Président (relation avec les instances nationales) P. LAZARD. Clinique Vétérinaire. 80 rue Pereire. 78100 Saint Germain en Laye.T : 0134513133. F : 0134515516. @ : [ladelou@wanadoo.fr](mailto:ladelou@wanadoo.fr)

Vice Présidente (congrès européen 2008) V. MEUNIER. 30 rue Faÿs. 94300. Vincennes.  
T:0143982107. [@v.meunier@free.fr](mailto:@v.meunier@free.fr)

Vice Président (relations internationales) M. VERNEUIL. Clinique Vétérinaire. Bd de la Libération. Chemin du Micocoulier. 83490 Le Muy  
T : 0494458787. F: 0494458611. @ : [marc.verneuil@cegetel.net](mailto:marc.verneuil@cegetel.net)

Secrétaire : Ph. PILORGE. Clinique Vétérinaire.  
68-70 rue Papu. 35000 Rennes. T : 0299590122. F : 029959615  
@ : [p.pilorge@wanadoo.fr](mailto:p.pilorge@wanadoo.fr)

Secrétaire adjoint (ateliers et manifestations) F. FAMOSE Clinique Vétérinaire. 42 rue Lucien Servanty. 31700 Blagnac. T: 0561712402  
F: 0561716552. @ : [frank.famose@wanadoo.fr](mailto:frank.famose@wanadoo.fr)

Trésorier : P.E. LALLEMENT .Clinique Vétérinaire. 20 avenue des Tignes. 06400 Cannes. T: 0493390727. F: 0493683558. @: [pelallement@aol.com](mailto:pelallement@aol.com).

Membres :

B. CANTALOUBE (relations partenaires commerciaux).Clinique Vétérinaire.  
61 route de Sète. 34300 Agde. T+F: 0467773064. @ : [b.cantaloube@wanadoo.fr](mailto:b.cantaloube@wanadoo.fr)

Ph. DURIEUX. Clinique Vétérinaire. 35 rue des Cordeliers. 77100 Meaux. T: 0164341155. F: 0164333235. [phil.durieux2@wanadoo.fr](mailto:phil.durieux2@wanadoo.fr)

F. GOULLE. Clinique Vétérinaire. 1 rue du Dr Nancel Penard. 33600 Pessac T : 0556450475. F : 0556150079. @ : [frederic.gouille@wanadoo.fr](mailto:frederic.gouille@wanadoo.fr)

A. REGNIER (validation scientifique) ENVT. 23 chemin des Capelles. 31076 Toulouse Cédex 3. T : 0561193832. F : 0561193203. @ : [a.regnier@envt.fr](mailto:a.regnier@envt.fr)

F. RIVAL. Clinique Vétérinaire.192 avenue de Romans. 26000 Valence . T : 0475433391. F : 0475431460. @ : [franck.rival@wanadoo.fr](mailto:franck.rival@wanadoo.fr)