



# La Lettre de la SFEROV

Bulletin de liaison n° 42 . Mars 2011

- ✕ JOURNEE REGIONALE
- ✕ CALENDRIER
- ✕ BULLETIN D'INSCRIPTION 2011



**Société Française d'Études et de Recherches  
en Ophtalmologie Vétérinaire**

association loi de 1901, fondée en 1994

**Journée d'Actualités de la SFEROV - 30 avril 2011**

## **CHRONOLOGIE DE LA PRISE EN CHARGE DES URGENCES EN OPHTALMOLOGIE**

**CENTRE DE CONFERENCE LES PENSIERES**

55 route d'Annecy

74290 VEYRIER DU LAC

Tél : 04 50 64 80 80 . Fax : 04 50 60 19 71

Plan d'accès google map : mots-clés "Les Pensières Annecy"

### **Programme :**

09h00-09h30 : Accueil des participants

09h30-10h00 : La luxation du globe oculaire

10h00-10h25 : *Discussion*

10h30-11h00 : Les plaies cornéennes

11h00-11h25 : *Discussion*

11h30-12h00 : Les plaies palpébrales

12h00-12h25 : *Discussion*

12h30-14h00 : *Repas*

14h00-14h30 : Les pertes de vision brutales

14h30-14h55 : *Discussion*

15h00-15h30 : La crise de glaucome aigue

15h30-15h55 : *Discussion*

16h00-16h30 : *Pause-café*

16h30-17h00 : La cataracte est-elle une  
urgence ?

17h00-18h00 : *Discussion*

18h00 : Fin des conférences

### **Conférenciers :**

Thomas DULAURENT, Frédéric GOULLE, Pierre-François ISARD, Marc VERNEUIL

Nombre de places limité à 42 personnes, Tarif de la formation : 120 €

Inscription et règlement à retourner à :

Thomas DULAURENT, secrétaire adjoint de la SFEROV  
CHVSM, 275 route impériale, 74370 SAINT-MARTIN BELLEVUE

Formation susceptible d'être prise en charge par le FIFPL.

N° d'agrément SFEROV: 11752715475



Photos : T. Dulaurent, G. Caillou

Société Française d'Études et de Recherches en Ophtalmologie Vétérinaire  
Fondation Ophtalmologique A. de Rothschild - 25 à 29 rue Manin - 75 940 PARIS Cedex 19  
[www.sferov.org](http://www.sferov.org)

## ☒ CALENDRIER

Toutes les modalités d'inscription sont détaillées sur le site [www.sferov.org](http://www.sferov.org)

L'atelier de phacoémulsification se déroulera les 23 et 24 septembre à l'Ecole vétérinaire de Toulouse

L'atelier d'Electrophysiologie est prévu les 17 et 18 novembre à St-Germain en Laye

COTISATION SFEROV 2011

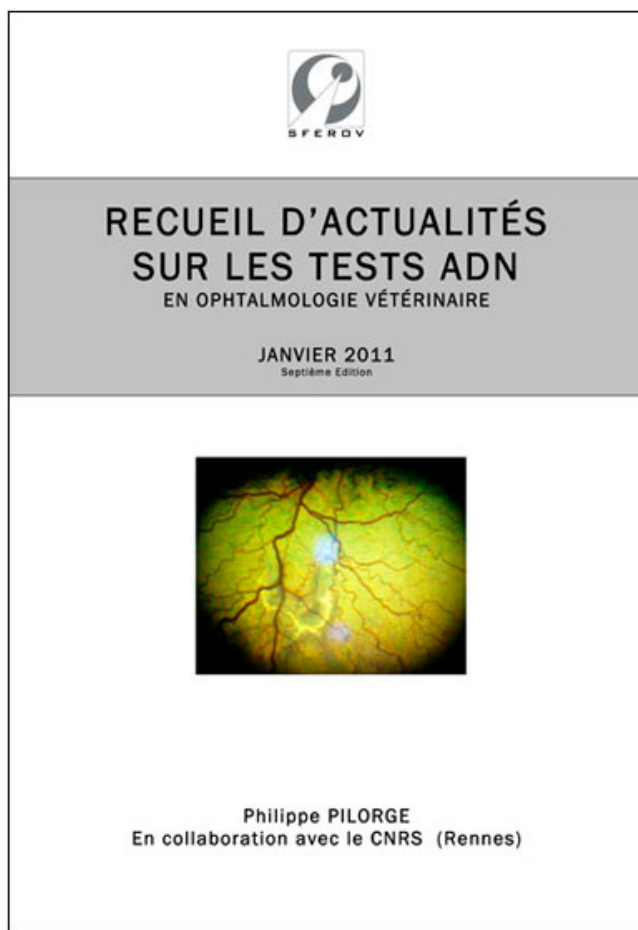
Son montant est inchangé par rapport à 2010.

**ATTENTION IMPORTANT**

\*Vos coordonnées postales, téléphoniques et mail sont indispensables.

\*Tout changement de vos coordonnées en cours d'année doit être adressé directement au trésorier : PE LALLEMENT.

Après règlement de votre cotisation vous recevrez un exemplaire du Recueil d'Actualités sur les tests ADN en ophtalmologie vétérinaire qu'il est désormais possible d'acquérir seul pour 30€.



Bulletin d'adhésion 2011

à renvoyer accompagné obligatoirement du règlement correspondant à :

P.E. LALLEMENT. Trésorier SFEROV

Clinique Vétérinaire. 20 avenue des Tignes. 06400 Cannes

Tel : 04 93 39 07 27

Fax : 04 93 68 35 58

@ : [pelallement@aol.com](mailto:pelallement@aol.com)

NOM, Prénom.....

Inscrit à l'Ordre des Vétérinaires sous le numéro.(si première adhésion)

:.....

Adresse Professionnelle (en cas de changement ou de première adhésion)

:

.....

.....

Tél .....Fax :.....

E-mail (**écrire très lisiblement SVP**):

La liste des inscrits à la SFEROV pour l'année en cours est consultable sur le site web :

[www.sferov.org](http://www.sferov.org)

Cela permet à chacun de pouvoir vérifier l'état de sa cotisation (aucun reçu n'étant

prévu, sauf demande expresse)

Si vous ne souhaitez pas que vos coordonnées soient visibles sur le site web veuillez

nous le préciser :

Coordonnées visibles : OUI NON

Année d'obtention du CESOV, ou mention du diplôme équivalent (si première

adhésion) :.....

Je soussigné Dr.....certifie avoir pris connaissance des statuts de

la SFEROV

(consultables sur le site web : [www.sferov.org](http://www.sferov.org))

m'engage à payer la cotisation de l'année 2011 qui s'élève à : 60 €

*Règlement à l'ordre de la SFEROV*

.....

A conserver pour votre comptabilité :

Adhésion SFEROV pour 2011 payée le : .....( 60 € )

Chèque n°..... Banque .....

La TVA n'est pas récupérable sur ces règlements.