



# La Lettre de la SFEROV

Bulletin de liaison n° 43 . Octobre 2011

## LE MOT DU SECRETAIRE

Chers confrères,

depuis le précédent bulletin de liaison (mars 2011) le bureau de la SFEROV s'est réuni à trois reprises par téléconférence.

Les sujets abordés principalement concernent les ateliers SFEROV, marque caractéristique de notre association, mais aussi le congrès organisé tous les deux ans, et le fonctionnement de la remarquable organisation française du dépistage de MHOC.

N'hésitez pas à consulter le site [www.sferov.org](http://www.sferov.org) pour vérifier la mise à jour de votre inscription, ou pour toute autre informations. Les membres du bureau sont également à votre disposition pour toute question éventuelle.

## α ATELIERS

Toutes les modalités d'inscription sont détaillées sur le site [www.sferov.org](http://www.sferov.org)

L'atelier de phacoémulsification s'est déroulé les 23 et 24 septembre à l'Ecole vétérinaire de Toulouse

L'atelier d'Electrophysiologie est prévu les 17 et 18 novembre à St-Germain en Laye

## α CONGRES

Organisées tous les deux ans, et en alternance entre PARIS et TOULOUSE, les prochaines Journées d'Actualités de la SFEROV se tiendront fin 2012 à PARIS

Je vous invite à me transmettre toutes vos suggestions éventuelles pour cet événement.

Vous pouvez notamment m'indiquer quels sujets particuliers vous souhaiteriez y voir traités.

Vous pouvez également proposer d'y effectuer une ou plusieurs présentations.

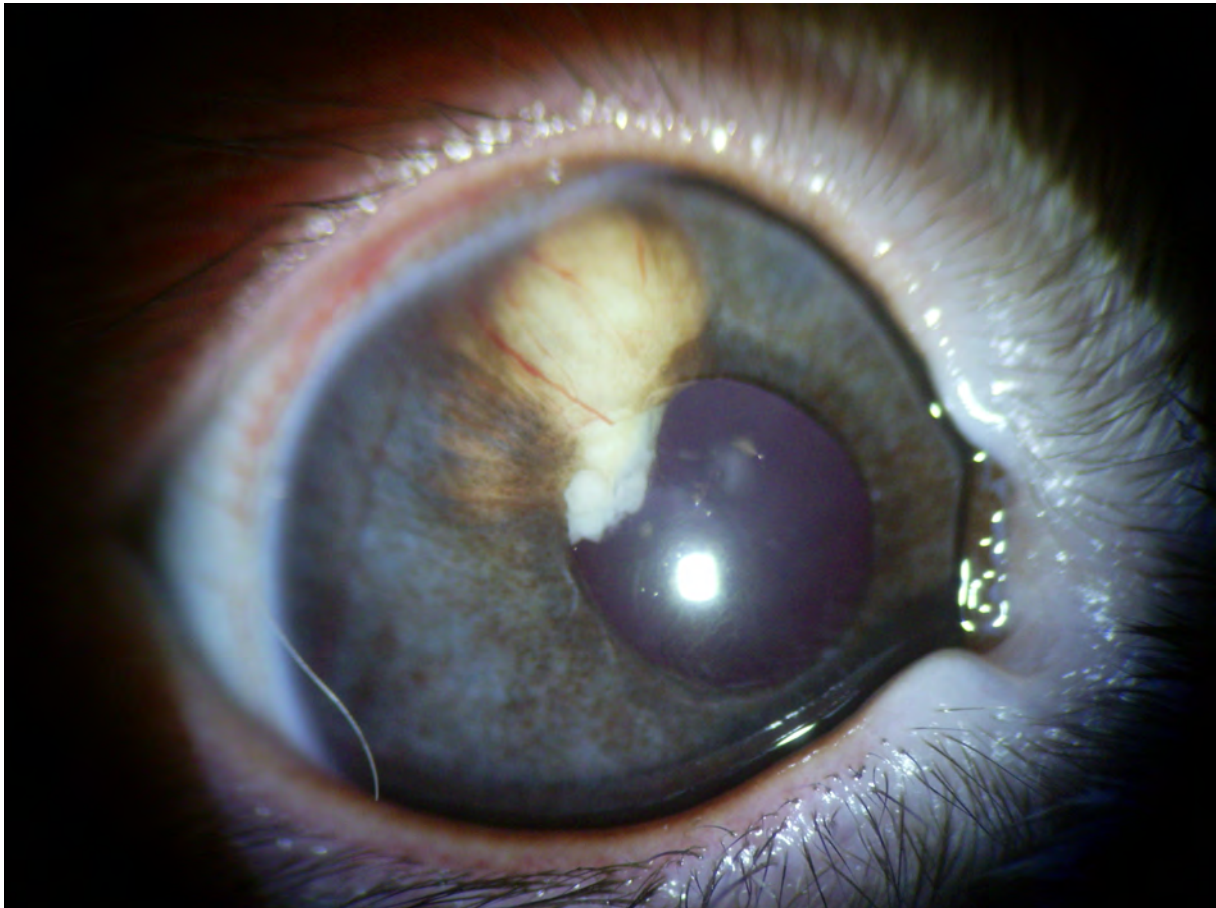
## α MHOC

Pierre-François ISARD y représente la SFEROV et nous exposera bientôt l'évolution prochaine de cette organisation qui à déjà permis l'examen de 15000 chiens et donné lieu à l'établissement de 18000 certificats à ce jour.

## α ACTUALITE SCIENTIFIQUE

Vous avez certainement déjà consulté des lapins présentant une uvéite particulière due à la microsporidie : *Encephalitozoon Cuniculii*.

Les spores du parasite investissent le cristallin pendant la période fœtale du lapin. Elles se développent ensuite en sortant du cristallin par la capsule antérieure et provoquent une cataracte juvénile capsulaire antérieure avec parfois présence d'un abcès assez caractéristique.



Un récent article paru dans *Vet. Ophthalmology* indique qu'il est possible de rencontrer cette affection chez le Chat. Une analyse par PCR sur l'humeur aqueuse ou les urines est possible, mais une sérologie se révélerait plus sensible pour confirmer le diagnostic.

Detection of *Encephalitozoon cuniculi* in the feline cataractous lens.

Benz P, Maass G, Csokai J, Fuchs-Baumgartinger A, Schwendenwein I, Tichy A, Nell B.

*Vet Ophthalmol.* 2011 Sep; 14 Suppl 1: 37-47.

COTISATION SFEROV 2011

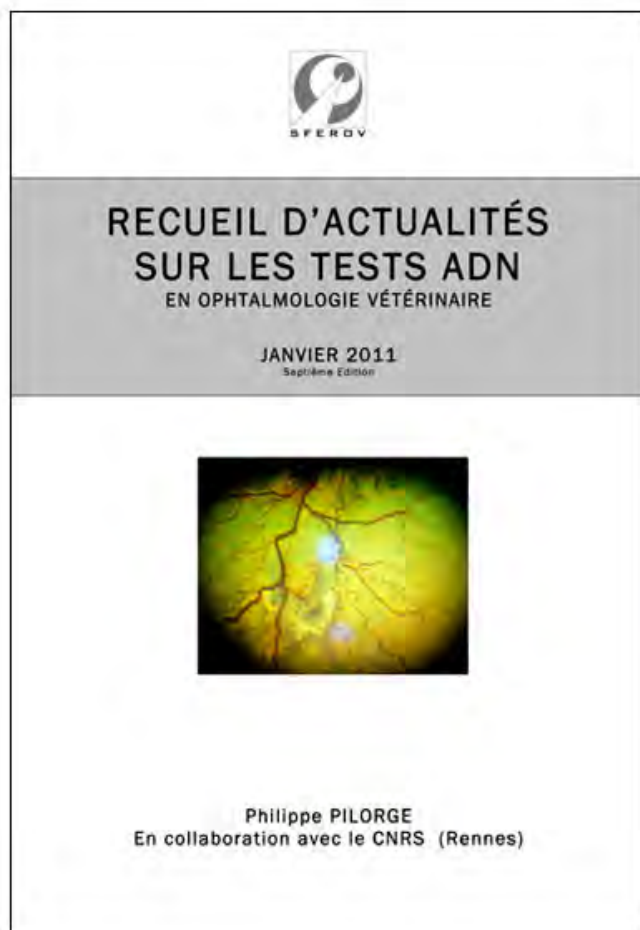
Son montant est inchangé par rapport à 2010.

### ATTENTION IMPORTANT

\*Vos coordonnées postales, téléphoniques et mail sont indispensables.

\*Tout changement de vos coordonnées en cours d'année doit être adressé directement au trésorier : PE LALLEMENT.

Après règlement de votre cotisation vous recevrez un exemplaire du Recueil d'Actualités sur les tests ADN en ophtalmologie vétérinaire qu'il est désormais possible d'acquérir seul pour 30€.



Bulletin d'adhésion 2011

à renvoyer accompagné obligatoirement du règlement correspondant à :

P.E. LALLEMENT. Trésorier SFEROV

Clinique Vétérinaire. 20 avenue des Tignes. 06400 Cannes

Tel : 04 93 39 07 27

Fax : 04 93 68 35 58

@ : [pelallement@aol.com](mailto:pelallement@aol.com)

NOM, Prénom.....

Inscrit à l'Ordre des Vétérinaires sous le numéro.(si première adhésion)

:.....

Adresse Professionnelle (en cas de changement ou de première adhésion)

:

.....

.....

Tél .....Fax :.....

E-mail (**écrire très lisiblement SVP**):

La liste des inscrits à la SFEROV pour l'année en cours est consultable sur le site web :

[www.sferov.org](http://www.sferov.org)

Cela permet à chacun de pouvoir vérifier l'état de sa cotisation (aucun reçu n'étant

prévu, sauf demande expresse)

Si vous ne souhaitez pas que vos coordonnées soient visibles sur le site web veuillez

nous le préciser :

Coordonnées visibles : OUI NON

Année d'obtention du CESOV, ou mention du diplôme équivalent (si première

adhésion) :.....

Je soussigné Dr.....certifie avoir pris connaissance des statuts de

la SFEROV

(consultables sur le site web : [www.sferov.org](http://www.sferov.org))

m'engage à payer la cotisation de l'année 2011 qui s'élève à : 60 €

*Règlement à l'ordre de la SFEROV*

.....

A conserver pour votre comptabilité :

Adhésion SFEROV pour 2011 payée le : .....( 60 € )

Chèque n°..... Banque .....

La TVA n'est pas récupérable sur ces règlements.